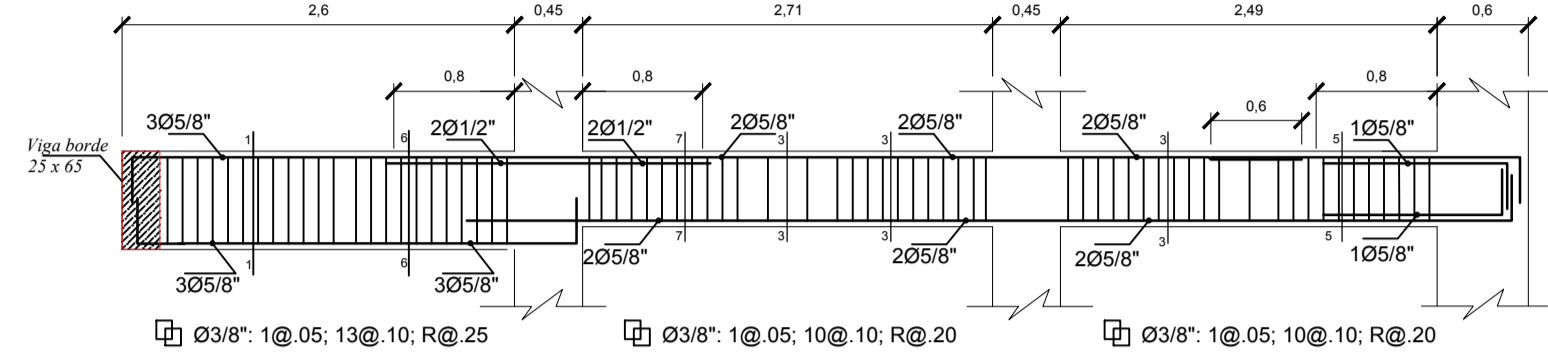


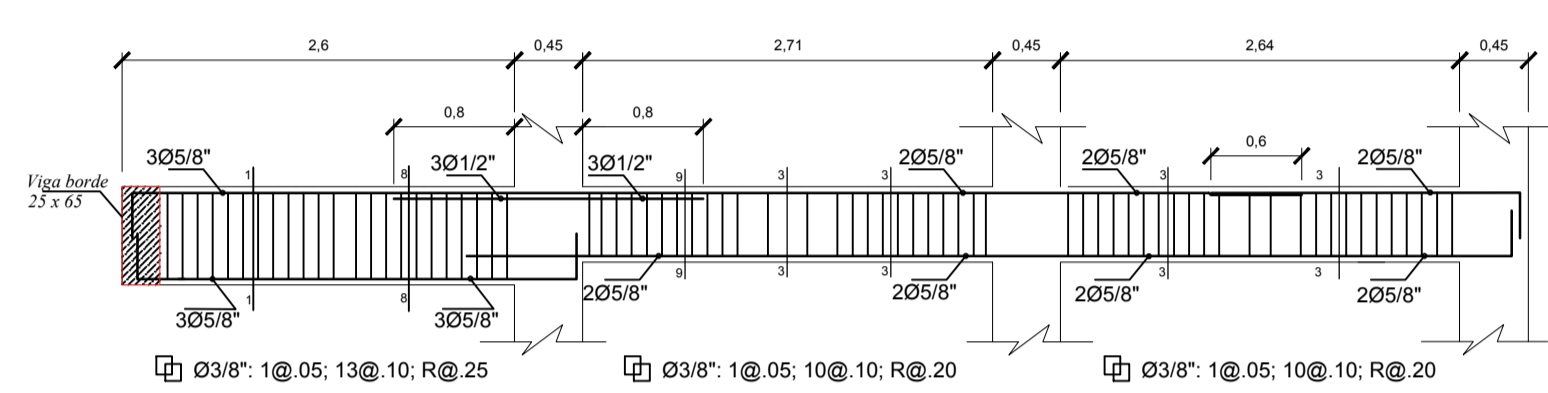
DETALLE DE VIGA - EJE E - 1° PISO

ESC. 1/50



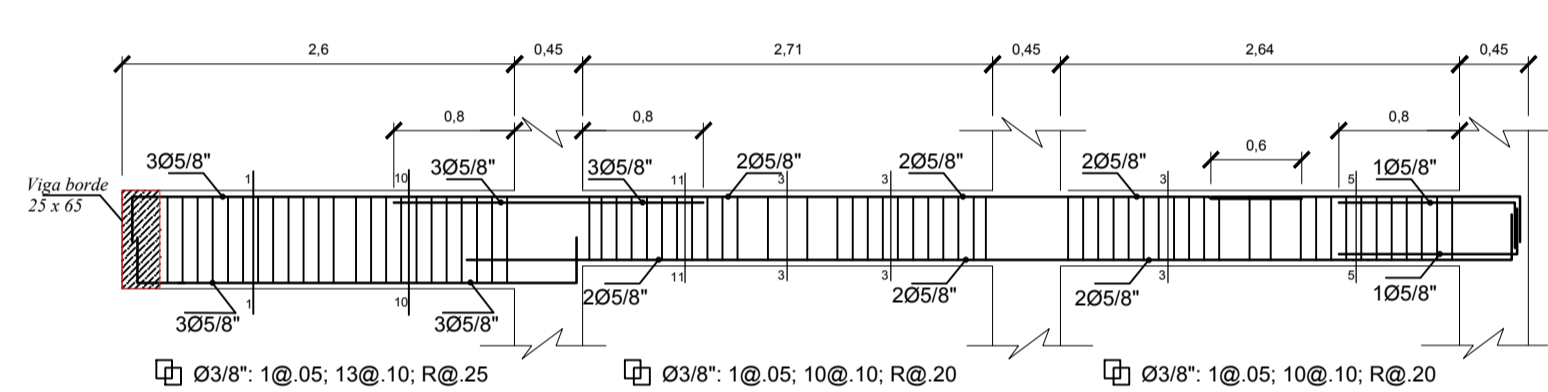
DETALLE DE VIGA - EJE F - 1° PISO

ESC. 1/50



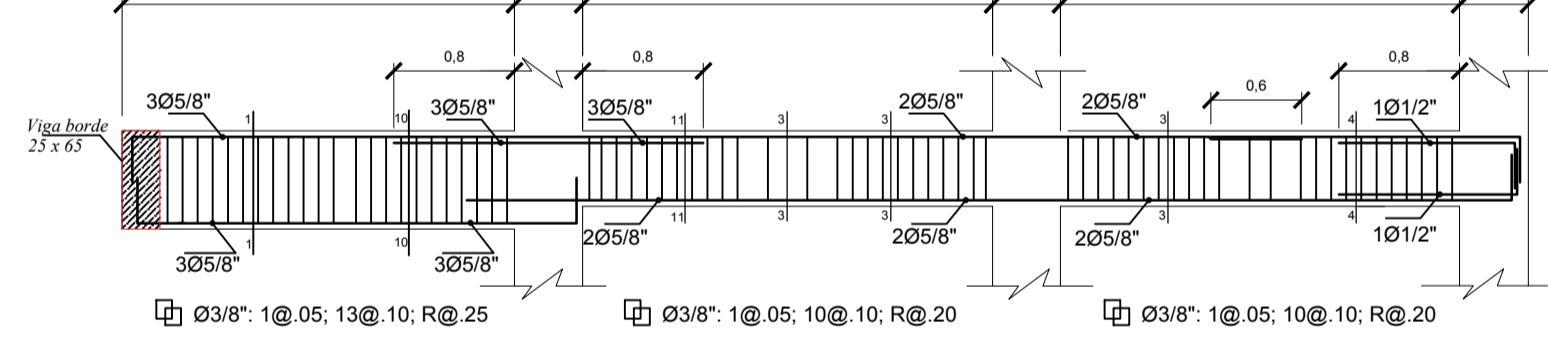
DETALLE DE VIGA - EJE G,J - 1° PISO

ESC. 1/50



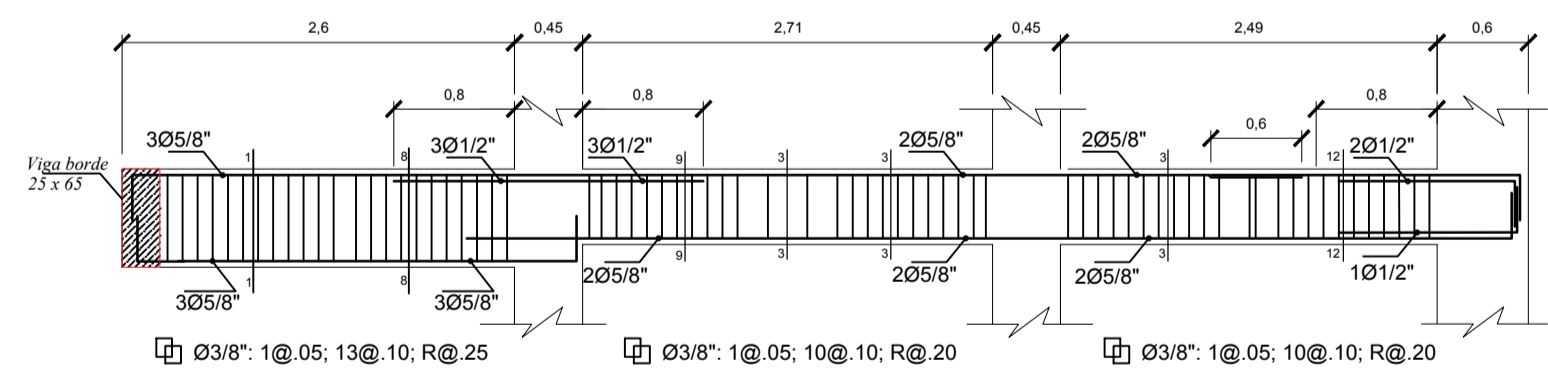
DETALLE DE VIGA - EJE H - 1° PISO

ESC. 1/50



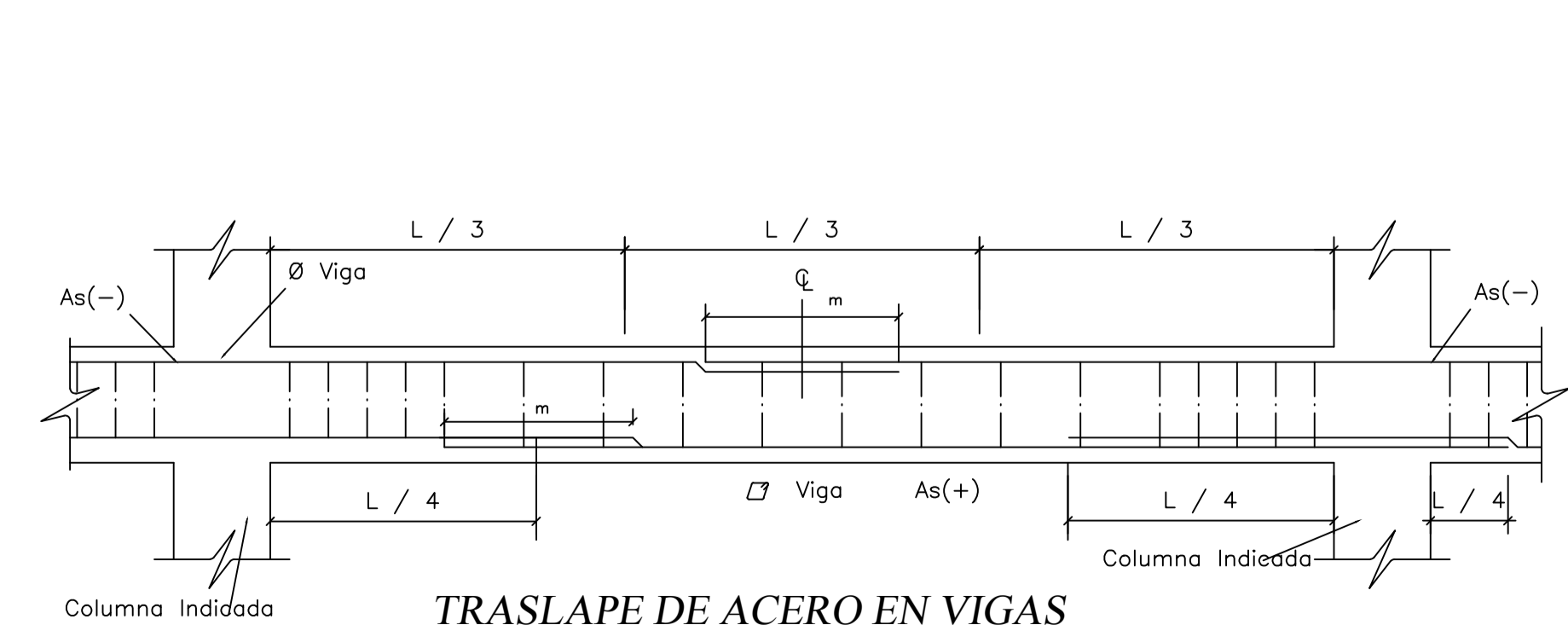
DETALLE DE VIGA - EJE I - 1° PISO

ESC. 1/50



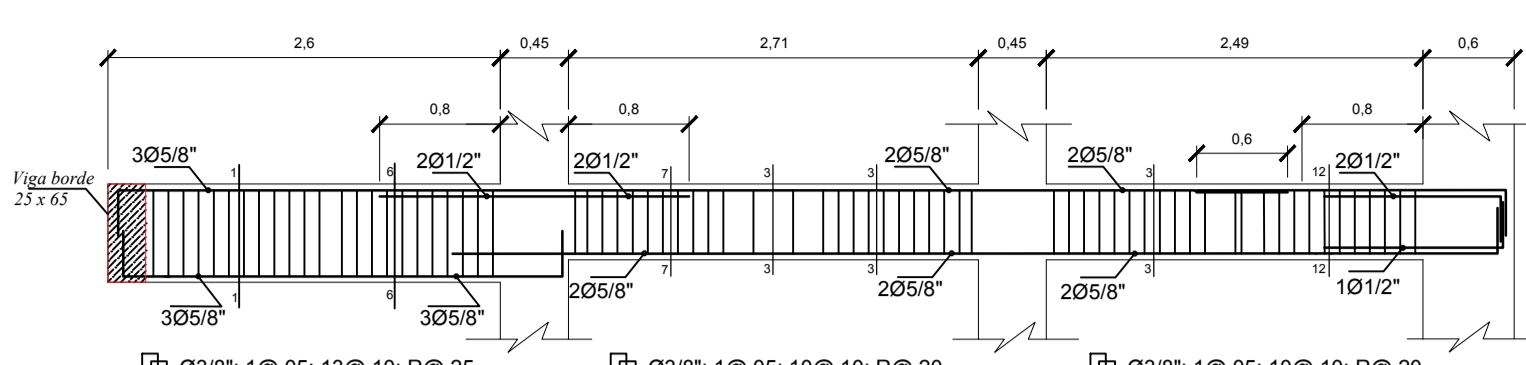
DETALLE DE VIGA - EJE K - 1° PISO

ESC. 1/50



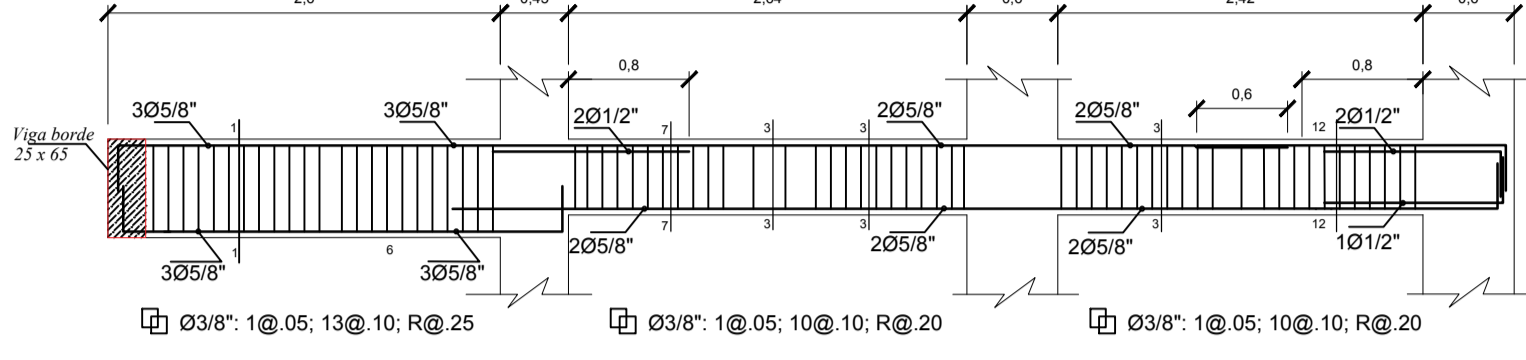
TRASLAPE DE ACERO EN VIGAS

ESC. 1/25



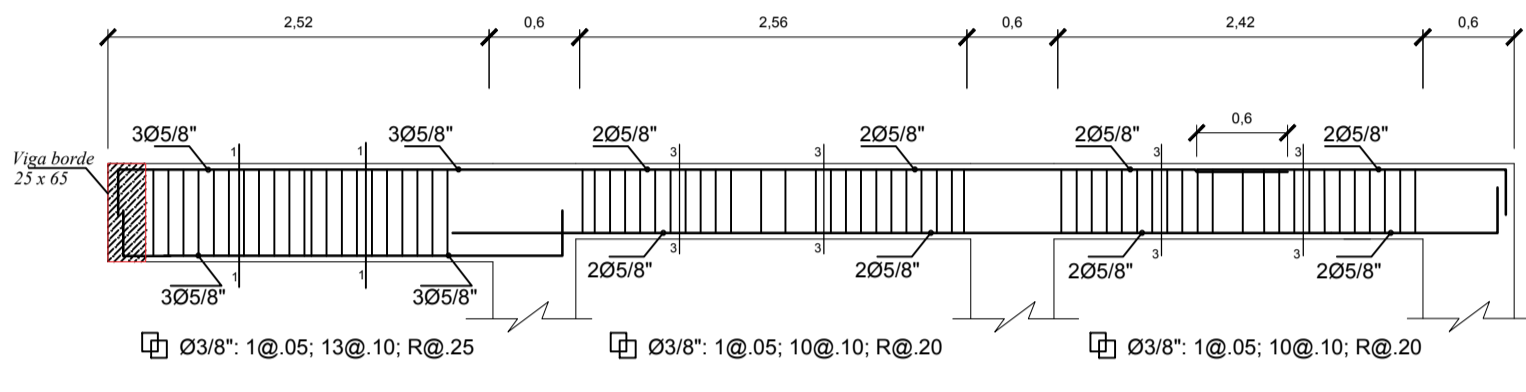
DETALLE DE VIGA - EJE L - 1° PISO

ESC. 1/50



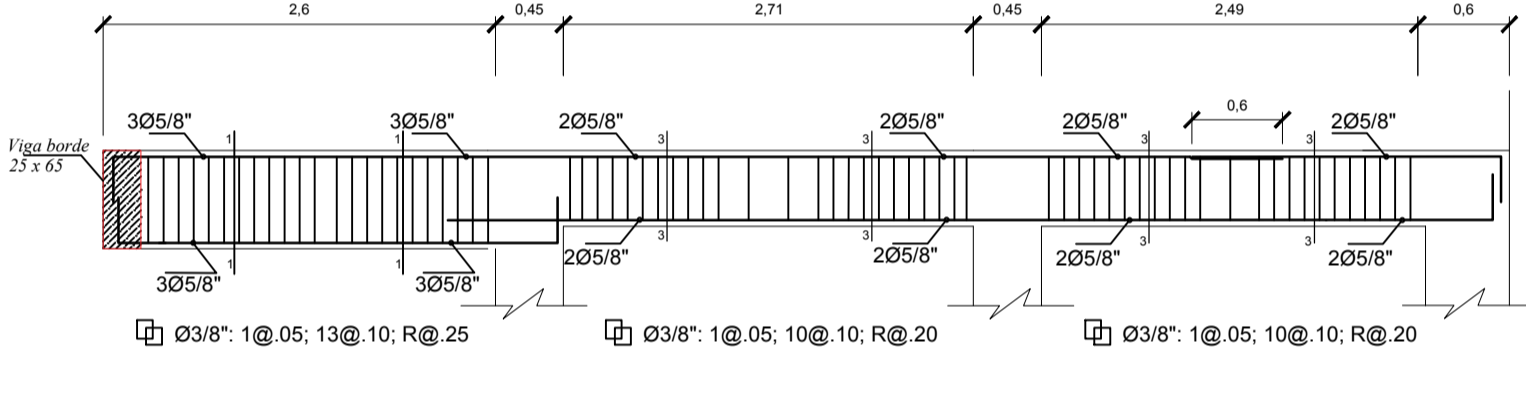
DETALLE DE VIGA - EJE M - 1° PISO

ESC. 1/50



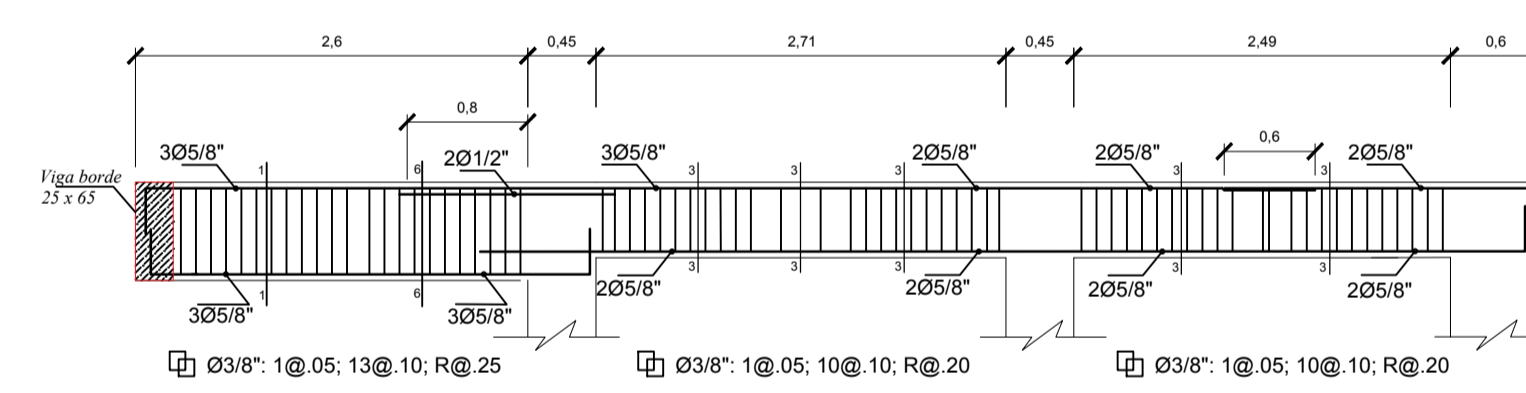
DETALLE DE VIGA - EJE E - 2° PISO

ESC. 1/50



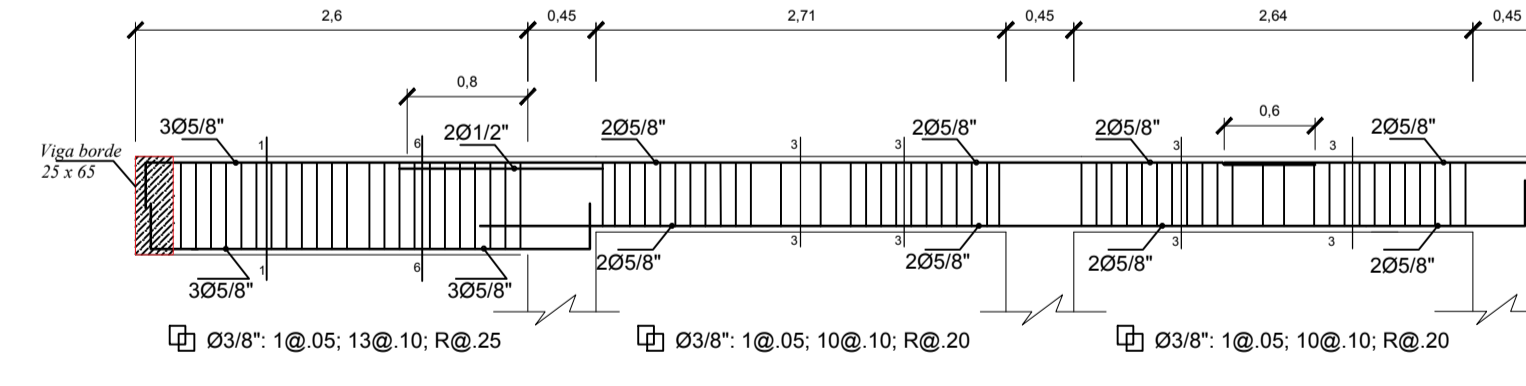
DETALLE DE VIGA - EJE F,K,L - 2° PISO

ESC. 1/50



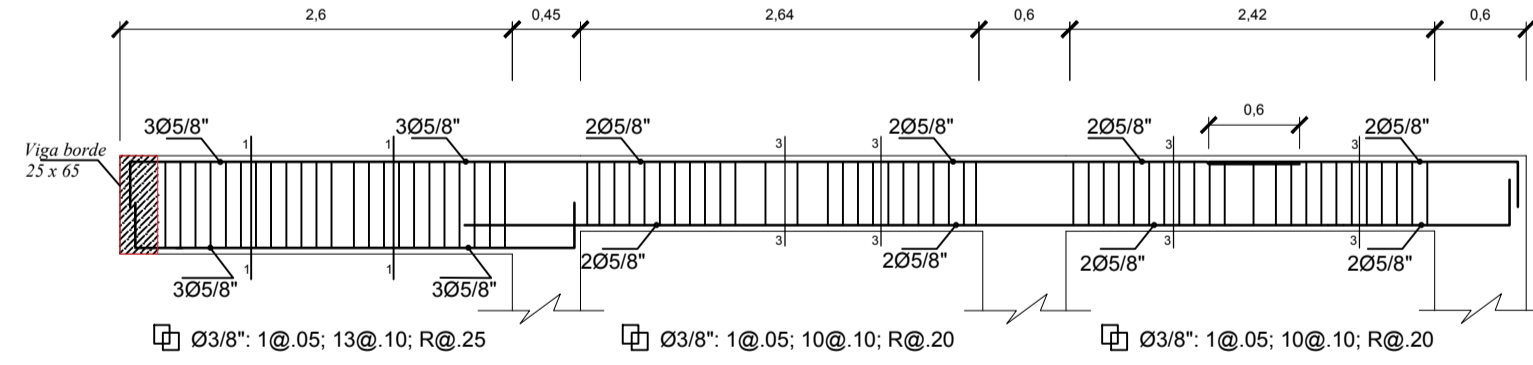
DETALLE DE VIGA - EJE G,H,I - 2° PISO

ESC. 1/50



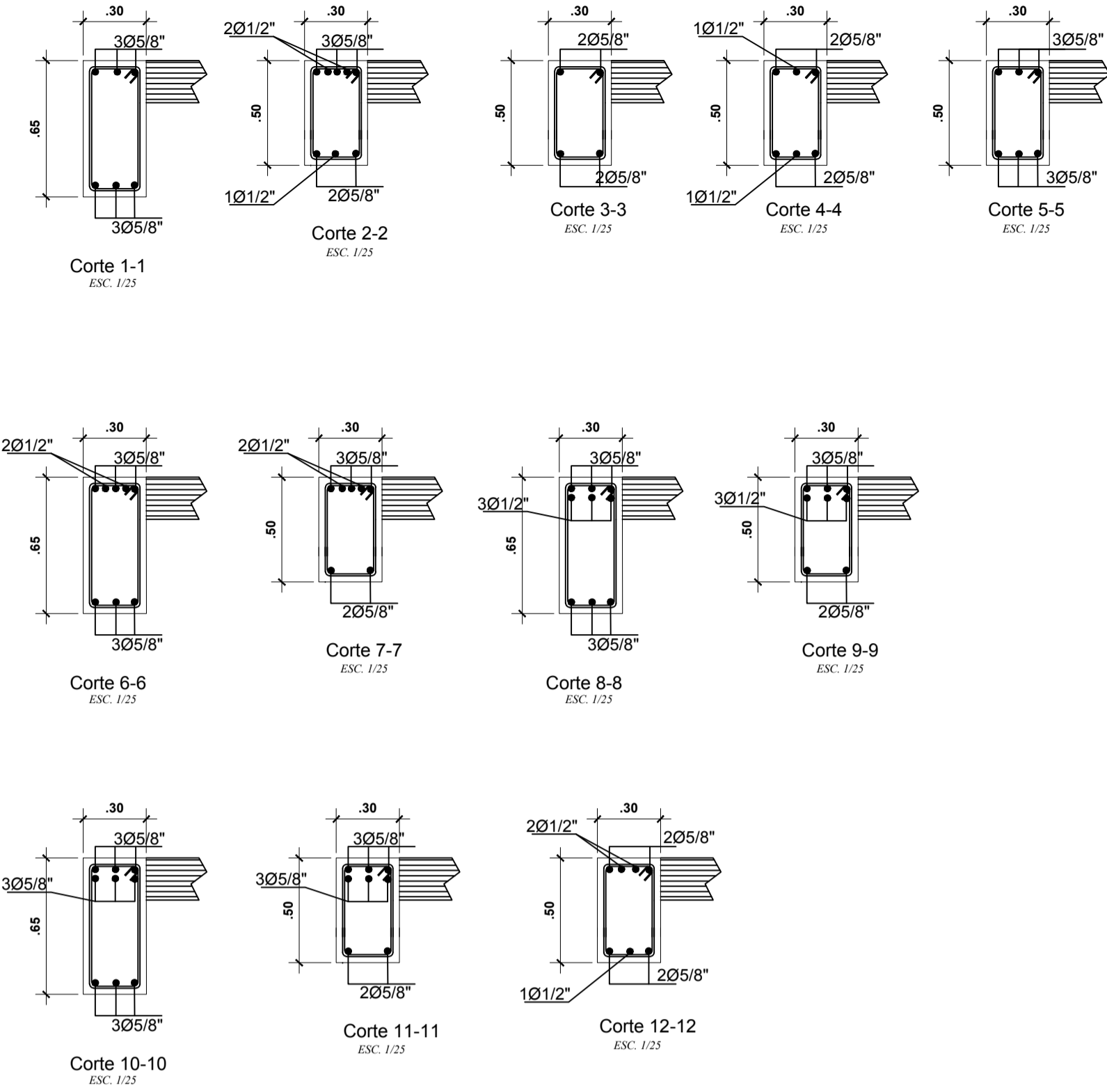
DETALLE DE VIGA - EJE J - 2° PISO

ESC. 1/50



DETALLE DE VIGA - EJE M - 2° PISO

ESC. 1/50

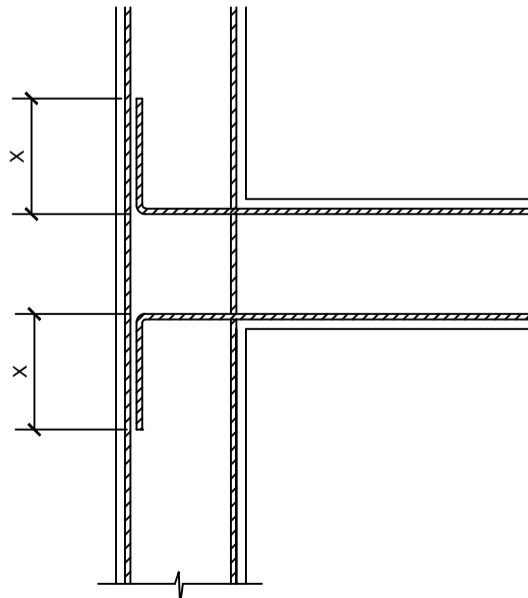


VALORES DE "m"			
Øs	Sup.	Inf.	
3/8"	0.45	0.40	
1/2"	0.50	0.40	
5/8"	0.60	0.50	
3/4"	0.75	0.60	

NOTA: ZONAS EN LAS QUE NO SE EFECTUAN TRASLAPES  
1.-ARMADURA INFERIOR EN EL TERCIO CENTRAL.  
2.-ARMADURA SUPERIOR EN APOYOS CONTINUOS.  
3.-ARMADURA SUPERIOR EN VOLADIZOS.

Ø	X
3/8"	0.20
1/2"	0.25
5/8"	0.30
3/4"	0.35

LONGITUDES DE ANCLAJES



FACULTAD DE INGENIERÍA		
Escuela Profesional de Ingeniería Civil Ambiental		
<b>PROYECTO:</b> EXPEDIENTE TÉCNICO PARA EL MERCADO DE ABASTOS EN EL SECTOR DENOMINADO PAMPA EL TORO DEL DISTRITO DE TUMÁN, PROVINCIA CHICLAYO, DEPARTAMENTO LAMBAYEQUE 2018		
<b>JURADO:</b> Presidente: Ing. TAFUR JIMENEZ, Carlos Rafael Secretario: Ing. LUNA MERA, Juan Ignacio Vocal: Ing. CARRANZA CIEZA, Segundo Guillermo		
<b>TESISTA:</b> PISCOYA MONTALVAN, CHRISTIAN JOSE MANUEL		
<b>PLANO:</b> DESARROLLO DE VIGAS BLOQUE 2 Y 4	<b>DIBUJO:</b> P.M.C.J.M.	<b>LAMINA:</b> <b>E-17</b>
<b>FECHA:</b> AGOSTO 2021	<b>ESCALA:</b> INDICADA	